

設備データ活用ソリューション

— 設備データを現場で価値ある情報に変える —

WingArc 1ST

The Data Empowerment Company

こんな課題が
ありませんか？

- 生産設備やセンサーの生データは加工が必要なことが多い
- 設備のデータ量が多すぎて集計負荷が高い
- DBからのデータ抽出は情シス部門へ依頼しなければならない

解決するためのソリューション

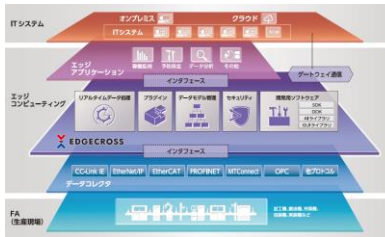
STEP 1



データを収集



EDGE CROSS



FAとITを協調させ、エッジコンピューティング領域で自由で柔軟なエコシステムを構築するオープンなソフトウェアプラットフォームです。



三菱電機
産業用PC

MELIPC



Edgecross・データコレクタをプリインストールしており、エッジコンピューティング領域でのリアルタイムなデータ収集・分析を実現します。生産現場のIoT化に貢献する産業用PCです。

STEP 2



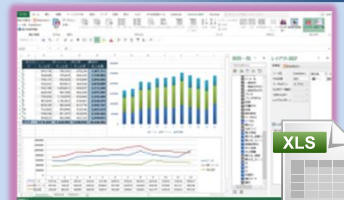
データを活用

活用例

MELIPC



Dr. Sum



詳細は裏面へ！ >>>

- 生産レポート生成
- 不良要因分析
- 予知保全分析

Excelで大量の
ログを高速集計



加工・蓄積

EDGE CROSS

データ収集

生産現場



分析・レポート



設備データ活用ソリューション

IoT時代の高速集計データベース「Dr.Sum」

データを価値ある情報に変え活用するためには、取得したIoTデータと実際に日々接している現場の各担当者自身で活用することが大事なポイントになります。



ITの専門知識が不要

プログラムなしでDr.Sumの設定画面から、PLCや設備データの収集・加工、テーブル作成・蓄積・集計が可能



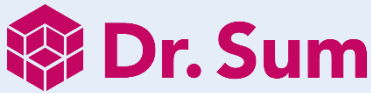
現場で自由にデータ分析

設備データや基幹システムなどの他システムのデータをDr.Sumに取り込んで、自由に組み合わせで集計・分析が可能

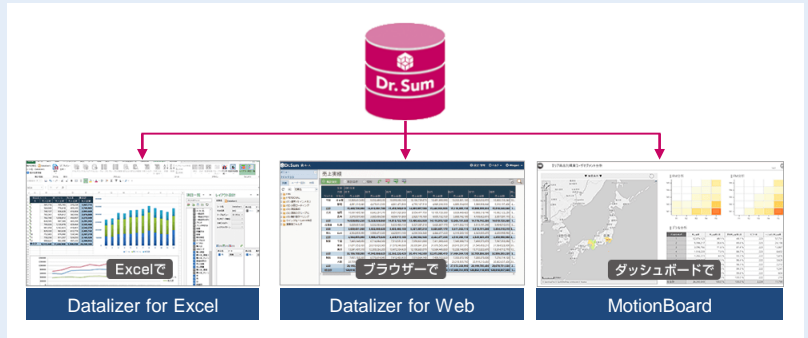


使い慣れたExcelで集計可能

Excelから設備データ項目や集計方法を自由に選んで、Dr.Sumで集計した結果を、レポートに仕上げることが可能



Dr.Sumは、蓄積された膨大なデータの分析・活用を、様々な切り口で自由に分析し、業務に役立てることができます。さらに、MotionBoardと組み合わせると製造設備のリアルタイムな可視化も可能です。



情報活用BIダッシュボード「MotionBoard」



ノンプログラミングでリアルタイム可視化

製造現場のさまざまなデータのリアルタイム可視化画面がノンプログラミングで簡単に作成することが可能！！



製造業に強いBIツール

シューハート管理図をはじめヒストグラムやBOM表現など製造業独自の表現を標準で搭載！！



ものづくり現場への豊富な導入実績

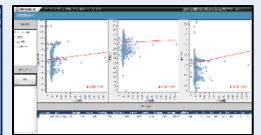
設備稼働監視、生産予実管理、品質管理、設備の予防保全など活用用途はさまざま！！



設備の稼働監視



品質モニタリング



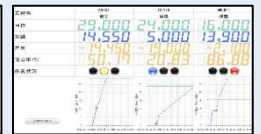
最適製造条件分析



設備の予防保全



トレーサビリティ



生産進捗管理



ウイングアーク1st株式会社
http://www.wingarc.com/

〒106-6235 東京都港区六本木3-2-1 六本木グランドタワー
TEL : 03-5962-7300 担当：永澤

email:nagasawa.t@wingarc.com

三菱電機 FA

検索

www.MitsubishiElectric.co.jp/fa

メンバー
登録無料!

インターネットによる情報サービス「三菱電機FAサイト」

三菱電機FAサイトでは、製品や事例などの技術情報に加え、トレーニングスクール情報や各種お問い合わせ窓口をご提供しています。また、メンバー登録いただくとマニュアルやCADデータ等のダウンロード、eラーニングなどの各種サービスをご利用いただけます。

三菱電機株式会社

〒100-8310 東京都千代田区丸の内2-7-3 (東京ビル)

本社機器営業部... (03) 3218-6760
北海道支社... (011) 212-3794
東北支社... (022) 216-4546
関東支社... (048) 600-5835
新潟支社... (025) 241-7227

神奈川支社... (045) 224-2624
北陸支社... (076) 233-5502
中部支社... (052) 565-3314
豊田支社... (0565) 34-4112
関西支社... (06) 6486-4122

中国支社... (082) 248-5348
四国支社... (087) 825-0055
九州支社... (092) 721-2247

商標、登録商標について

本文中における会社名、商品名は、各社の商標または登録商標です。

安全に関するご注意

本資料に記載された製品を正しくお使いいただくため、ご使用前に必ず「マニュアル」をお読みください。